

# Bilan à 6 mois « Mon test IST »

**LBM BIOALLIANCE**

**Réseau SYNLAB**

21/03/2025 - CH de Blois

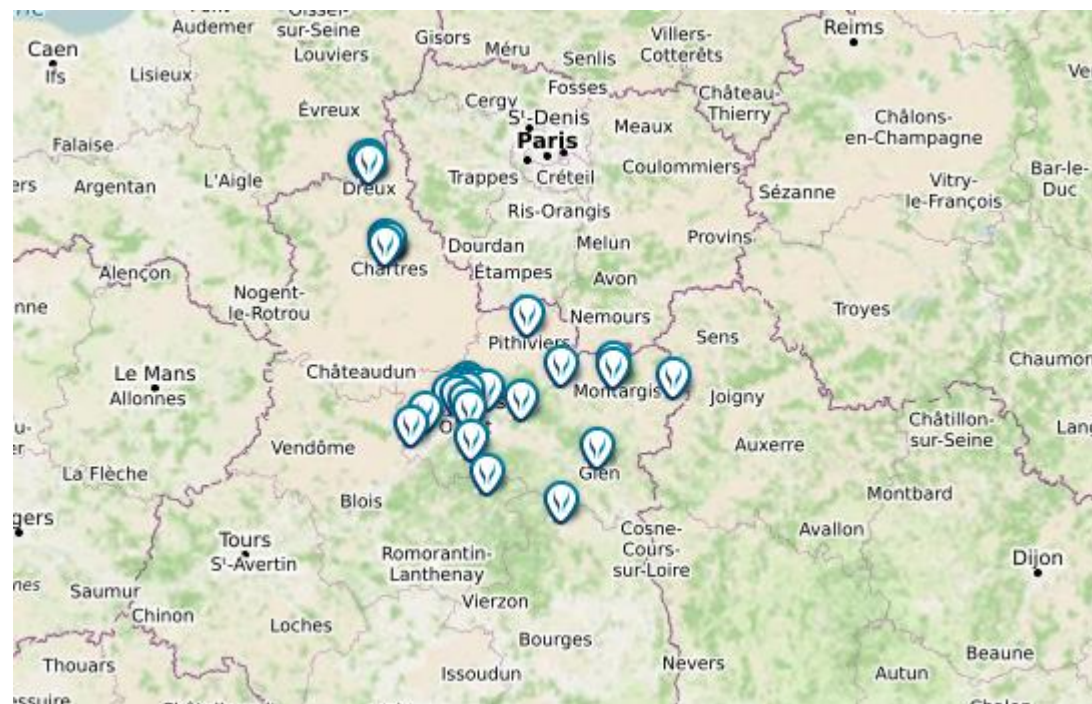
Anne DUTERRAIL, biologiste médicale

Virginie Lacroix, chargée des relations médicales



# Bioalliance : offre de « Mon test IST »

- Membre du réseau SYNLAB (échelle nationale)
- 30 laboratoires situés en région Centre Val de Loire
- Départements : 18 28 41 45
  - dans un axe nord-sud : de Dreux à Aubigny-sur-Nère
  - dans un axe est-ouest : de Douchy à Beaugency



# Mise en place mon test IST chez Bioalliance

- Démarrage du protocole « Mon Test IST » le **05/09/2024**
- Communication interne pour le démarrage avec affiches, dépliants flyers, auto-questionnaire (réseau Synlab)
- Participation **Webinaire Mon test IST le 18/09/2024 avec l'ARS**

# Mise en place mon test IST chez Bioalliance

- Paramétrage SIL pour :
  - Gestion de prise en charge à 100% pour les moins de 26 ans
  - Gestion du mineur (représentant légal ou majeur de son choix)
  - Bloc IST négatives/positives sur compte-rendu

| ALERTE SUR DEMANDE |  |   |                |  |
|--------------------|--|---|----------------|--|
| ⚠                  | 20/03/25 15:24 par DUTAN<br>Secrétaire (F) | > | Secrétaire (F) | Alerte automatique sur conséquence de ISTTEST[1.1] : IMPERATIF : Vérifier que N° tel et mail est celui du patient et non d'un parent   |
|                    | 20/03/25 15:24 par DUTAN<br>Secrétaire (F) | > | Secrétaire (F) | Alerte automatique sur conséquence de ISTTEST[1] : ne pas oublier se saisir en 1er prescripteur ISTMED   |
|                    | 20/03/25 15:24 par DUTAN<br>Secrétaire (F) | > | Secrétaire (F) | Alerte automatique sur conséquence de ISTTEST[1.1] : Moins de 26 ans : mettre en EXO3 les analyses du bilan IST sans ordonnance  |
|                    | 20/03/25 15:24 par DUTAN<br>Secrétaire (F) | > | Secrétaire (F) | Alerte automatique sur conséquence de ISTTEST[1.2] : Faire signe le consentement parental. Si le mineur désire le secret il doit être accompagné d'un majeur de son choix et la procédure NIR fictif doit être appliquée. Si mineur non accompagné, ne pas prélever, orienter vers ceGGID ou PMI |
|                    | 20/03/25 15:24 par DUTAN<br>Secrétaire (F) | > | Secrétaire (F) | Alerte automatique sur conséquence de ISTTEST[1.2] : Résultats au mineur : vérifier adresse mail et N° de téléphone+++++   |

|              |   |  |  |
|--------------|---|--|--|
| ISTTEST[1]   | f | Mon test IST positif :                 | 0  |
| ISTTEST[1.1] | f | IST moins de 26 ans :                  | 1  |
| ISTTEST[1.2] |   | Accompagné d'un tuteur légal ? :       | OUI  |
| ISTTEST[1.4] |   | N° tel MINEUR :                        | pas de numero                              |
| ISTTEST[1.5] |   | N° Tel parent/accompagnant :           | [REDACTED]                                 |
| ISTCONS[1]   | f | Consentement tuteur légal mineur IST : | Consentement parental mineur IST sans ordo |

# Documentation « Mon test IST »

- Affiches laboratoire
- Flyer à destination des patients
- Auto-questionnaire
- Document sans ordonnance (SCOR)



# Affiches « Mon test IST »

AXE – 26 ANS

SYNLAB

Tu as -26 ans

Le musée c'est gratuit,

le dépistage des IST aussi !

IST = Infections Sexuellement Transmissibles

#ISTjemedepiste

DÉPISTAGE IST AU LABO,  
SANS ORDO POUR TOUS  
SANS FRAIS POUR LES - 26 ANS

SYNLAB.FR  
LABORATOIRES D'ANALYSES MÉDICALES

Detailed description: This poster features a blue background. At the top left is the SYNLAB logo. The main text is arranged in a series of overlapping white banners. The central image is a blue bust of a woman's head wearing red sunglasses and blowing a pink bubble. The bottom section contains a red banner with white text and the SYNLAB logo and name.

AXE NOUVEAU PARTENAIRE

SYNLAB

La passion

c'est sans ordonnance,

le dépistage des IST aussi !

IST = Infections Sexuellement Transmissibles

#ISTjemedepiste

DÉPISTAGE IST AU LABO,  
SANS ORDO POUR TOUS  
SANS FRAIS POUR LES - 26 ANS

SYNLAB.FR  
LABORATOIRES D'ANALYSES MÉDICALES

Detailed description: This poster has a pink background. It features the SYNLAB logo at the top left. The text is in white banners. The central image shows two hands reaching towards a smartphone displaying a red heart icon. The bottom section has a blue banner with white text and the SYNLAB logo and name.

AXE RELATION STABLE

SYNLAB

Se faire plaisir

c'est bon pour tous,

le dépistage des IST aussi !

IST = Infections Sexuellement Transmissibles

#ISTjemedepiste

DÉPISTAGE IST AU LABO,  
SANS ORDO POUR TOUS  
SANS FRAIS POUR LES - 26 ANS

SYNLAB.FR  
LABORATOIRES D'ANALYSES MÉDICALES

Detailed description: This poster has a purple background. It features the SYNLAB logo at the top left. The text is in white banners. The central image shows a man and a woman sitting together, kissing, with a tray of small cakes between them. The bottom section has a green banner with white text and the SYNLAB logo and name.

# Flyer

LBM-PRE-7-R-259-01

**SYNLAB**

**Les relations  
c'est sans ordonnance,  
le dépistage des IST aussi !**

IST = Infections Sexuellement Transmissibles



#ISTjemedepiste

**DÉPISTAGE IST AU LABO  
SANS ORDO POUR TOUS  
SANS FRAIS POUR LES - 26 ANS**

synlab.fr  
LABORATOIRES D'ANALYSES MÉDICALES

LBM-PRE-7-R-259-01

## Les Infections Sexuellement Transmissibles ou IST, c'est quoi ?

➤ Les Infections Sexuellement Transmissibles (IST), autrefois appelées maladies sexuellement transmissibles (MST), sont causées par des virus, des bactéries ou des parasites.

➤ Les IST se transmettent lors d'un rapport sexuel non protégé (vaginal, anal ou oral). Certaines infections peuvent se transmettre de la mère à l'enfant pendant la grossesse ou à l'accouchement.

### Principales infections dues à un virus

VIH  
Hépatite B

### Principales infections d'origine bactérienne

Gonococcie\*  
Chlamydiae  
Syphilis

\*La Gonococcie est aussi appelée blennorragie, gonorrhée ou encore « chaude pisse ».

**IMPORTANT**

**Certaines IST peuvent être présentes sans qu'il y ait de signes apparents.** Si elle n'est pas détectée tôt et traitée rapidement, l'infection continue d'évoluer silencieusement et peut conduire à une maladie grave (sida, cancer du col de l'utérus) ou des complications de santé selon le type d'infection (maladie inflammatoire pelvienne, risque d'infertilité, problèmes neurologiques et cardiovasculaires). **Une personne contaminée et non dépistée risque de transmettre l'infection à son ou ses partenaires sexuels.**

## Les IST : Objectif prévention

➤ Depuis les années 2000, on constate une augmentation inquiétante du nombre de cas d'Infections Sexuellement Transmissibles. En 2022, au sein de l'Union européenne<sup>1</sup> :

+ 48% des cas de gonococcie  
+ 34% des cas de syphilis  
+ 16% pour la chlamydiae

➤ Un constat lié à une baisse de l'utilisation des moyens de prévention<sup>2</sup> :

- Plus d'un Français sur 2 (53%) indique ne pas s'être protégé systématiquement en rencontrant un nouveau partenaire sexuel au cours des dernières années. Un chiffre en hausse de 4 points par rapport à 2020.

- Près d'1 Français sur 3 ne se fait pas dépister systématiquement après un rapport sexuel à risque.

1. Centre européen de prévention et de contrôle des maladies (ECDC)  
2. Enquête Harris interactive - juin 2024

LBM-PRE-7-R-259-01

## Le seul moyen de soigner à temps une IST et de stopper les contaminations, c'est le dépistage précoce !

Faire un test de dépistage des IST, c'est nécessaire :

➤ **Dès qu'il y a un doute ou une prise de risque** : en cas de rapport sexuel non protégé ou de rupture/ glissement d'un préservatif.

➤ **Avant d'arrêter le préservatif avec un nouveau partenaire** : les 2 partenaires viennent se faire dépister.

➤ **Si vous constatez la présence de symptômes** : boutons ou lésions sur ou autour des organes génitaux, ou bien sécrétions, écoulements anormaux ou tout autre signe anormal.

## LE DÉPISTAGE DES IST, C'EST AU LABO, SANS ORDO POUR TOUS SANS FRAIS POUR LES - DE 26 ANS

Aujourd'hui, toute personne majeure, ou mineure avec le consentement d'un représentant de l'autorité parentale, peut réaliser un dépistage des IST, sans ordonnance, dans un laboratoire d'analyses.

1

**Remplissez l'auto-questionnaire** remis par le biologiste du laboratoire pour savoir quelles sont les IST que vous avez besoin de dépister, selon vos pratiques sexuelles et les recommandations scientifiques officielles. (document téléchargeable sur synlab.fr)

2

### Demandez votre dépistage au labo

**Si vous avez - de 26 ans** : le dépistage des IST est totalement pris en charge par l'Assurance Maladie, sans frais pour vous.

**Si vous avez + de 26 ans** : Le test du VIH est sans frais pour tous. Le dépistage des autres IST, **est pris en charge par l'assurance maladie et votre mutuelle.**



BIOALLIANCE



LBM-PRE-7-R-259-01



## Comment est réalisé le dépistage des IST ?

|                               |   |
|-------------------------------|---|
| VIH<br>Hépatite B<br>Syphilis | Prise de sang<br>Il n'est pas nécessaire d'être à jeun.   |
| Chlamydiae<br>Gonococcie      | <b>Chez l'homme</b> : analyse d'urine (premier jet d'urine)<br><b>Chez la femme</b> : un auto-prélèvement vaginal de préférence ou prélèvement urinaire, si le prélèvement vaginal n'est pas possible.<br><b>Et parfois, pour les 2 sexes</b> , un auto-prélèvement local (ano-rectal, pharyngé et génito-urinaire, selon les pratiques sexuelles). |

POUR EN SAVOIR PLUS,  
DEMANDEZ CONSEIL À VOTRE BIOLOGISTE.

## Que se passe-t-il si le résultat est positif ?

### Si le résultat du test est positif :

Cela signifie que **vous êtes contaminé par une IST.**

Le biologiste vous conseillera et vous orientera vers votre médecin ou vers un Centre gratuit CeGIDD afin que vous ayez un traitement adapté.

### Chlamydiae, Gonococcie, ou Syphilis

=> traitement antibiotique  
Un nouveau dépistage est à effectuer dans les 3 à 6 mois après le traitement afin de s'assurer de son efficacité.

### VIH => traitement antirétroviral

Son but est de réduire la multiplication du virus dans l'organisme.  
Le traitement est à prendre à vie. Un suivi médical régulier par un médecin est également nécessaire.

### Hépatite B => médicament anti-viral

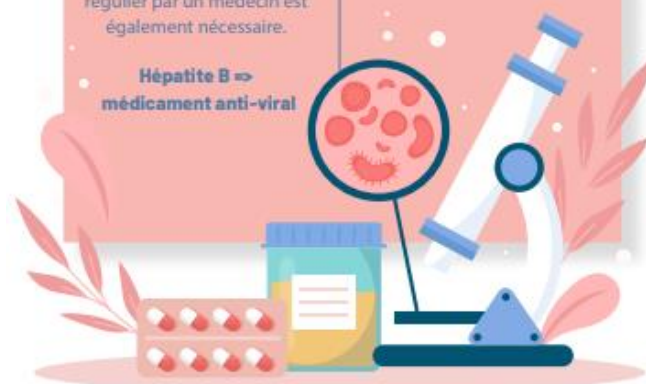
### Si le résultat du test est négatif :

Cela signifie que **vous n'êtes pas contaminé par une IST.**

Un test de dépistage des IST est toujours à **refaire**,  
- **en cas de doute**,  
- **après chaque rapport à risque**,  
- **ou en présence de signes anormaux.**

### Cas particulier :

- un résultat négatif d'infection par le VIH est à confirmer avec un second dépistage à faire 1 mois et demi plus tard si l'exposition au risque de contamination date de moins de 6 semaines.



## Comment éviter les IST et stopper leur transmission ?

- ✓ **Se protéger et protéger son partenaire en utilisant un préservatif lors de chaque rapport sexuel.** Les préservatifs, masculins ou féminins, sont les seuls moyens qui protègent contre le VIH/SIDA et contre la plupart des IST.
- ✗ **Éviter que le sang, le sperme et les sécrétions vaginales n'entrent en contact avec les muqueuses des organes génitaux, de l'anus ou de la bouche ou avec une lésion.**
- ✓ Faire un **dépistage régulier** lorsqu'on a **plusieurs partenaires.**
- ✓ **Faire un dépistage avant d'arrêter le préservatif avec un nouveau partenaire régulier.**
- ✓ **Prendre les traitements prescrits par le médecin** et respecter le délai de suivi médical.
- ✓ **Prévenir son/sa/ses partenaire(s)** afin qu'il(s) ou elle(s) puisse(nt) également se faire dépister et soigner si nécessaire.

## DÉPISTAGE IST AU LABO SANS ORDO CE QU'IL FAUT RETENIR

Si vous avez un doute, si vous avez été exposé à un risque d'infection, si vous souhaitez arrêter le préservatif avec un nouveau partenaire, si vous avez des symptômes anormaux : il faut vous faire dépister !

VIH

Sans frais pour tous

Chlamydiae  
Gonococque  
Syphilis  
Hépatite B

Sans frais pour les moins de 26 ans

Pour les plus de 26 ans : prise en charge sécurité sociale + mutuelle



# Auto-questionnaire

**Remettez ce questionnaire  
au laboratoire  
avant de réaliser votre dépistage !**

Si vous avez des questions sur la sexualité, rendez-vous sur le site  
<https://questionsexualite.fr>

**DÉPISTAGE IST AU LABO SANS ORDO  
CE QU'IL FAUT RETENIR**

Si vous avez un doute, si vous avez été exposé à un risque d'infection, si vous souhaitez arrêter le préservatif avec un nouveau partenaire, si vous avez des symptômes anormaux : il faut vous faire dépister !

**VIH**

Sans frais pour tous

**Chlamydiae  
Gonocoque  
Syphilis  
Hépatite B**

Sans frais pour les moins de 26 ans

Pour les plus de 26 ans : prise en charge  
sécurité sociale + mutuelle



**SYNLAB**  
LABORATOIRES D'ANALYSES MÉDICALES

LBM-PRE-7-E-322-01

**SYNLAB**

**Dépistage IST  
Auto-questionnaire**



#ISTjemedepiste

**Dépistage IST au labo  
Sans ordo pour tous  
Sans frais pour les - 26 ans**

Remettez ce questionnaire au laboratoire  
avant de réaliser votre dépistage !

Ce questionnaire permet au biologiste médical d'identifier les Infections Sexuellement Transmissibles pour lesquelles vous avez besoin d'être dépisté(e) et quels types de prélèvements sont nécessaires.

Pour chaque question cochez la case correspondante à votre situation.

### UNE SEULE RÉPONSE PAR QUESTION

## 1 Avez-vous des symptômes d'infections Sexuellement Transmissibles (IST) ?

Si vous présentez l'un des symptômes suivants :

- des douleurs lorsque vous urinez ;
- des lésions, plaies ou boutons au niveau des parties génitales ou anales ;
- des douleurs dans le bas du ventre et/ou des saignements vaginaux inhabituels ;
- des sécrétions vaginales inhabituelles et/ou avec une mauvaise odeur ;
- des écoulements visibles du pénis ;
- une douleur soudaine dans les testicules.

- OUI  
 NON

**SI OUI :** Vous avez besoin de faire un dépistage de plusieurs Infections Sexuellement Transmissibles : VIH, Chlamydiae, Gonocoque, Syphilis. Une consultation médicale est recommandée après le prélèvement. Répondez ensuite à la question 2 puis aux questions 5, 6 et 7.

**SI NON :** Passez aux questions suivantes.

## 2 Êtes-vous vacciné contre l'hépatite B ?

- OUI  
 NON  
 JE NE SAIS PAS

**SI OUI :** Le dépistage de cette infection n'est pas utile.

**SI NON ou JE NE SAIS PAS :** Nous vous proposons un dépistage de l'hépatite B.

## 3 Avez-vous eu plus d'un partenaire sexuel au cours des 12 derniers mois ou souhaitez-vous arrêter le préservatif avec votre nouveau ou nouvelle partenaire ?

- OUI  
 NON

**SI OUI :** Vous avez besoin de faire un dépistage de plusieurs Infections Sexuellement Transmissibles : VIH, Chlamydiae, Gonocoque, Syphilis. Répondez ensuite aux questions 5, 6 et 7.

**SI NON :** Continuez le questionnaire.






## 4 L'un de vos partenaires a-t-il été testé positif à une ou plusieurs infections sexuellement transmissibles (chlamydiae, gonocoque, syphilis, VIH) ?

- OUI  
 NON  
 JE NE SAIS PAS

**SI OUI ou JE NE SAIS PAS :** Vous avez besoin de faire un dépistage de plusieurs infections sexuellement transmissibles : VIH, Chlamydiae, Gonocoque, Syphilis. Répondez ensuite aux questions 5, 6 et 7.

**SI NON :** Un dépistage des IST ne semble pas nécessaire. Si vous souhaitez tout de même faire ce dépistage, répondez aux questions 5, 6 et 7.

### Les différents types de prélèvements selon les IST dépistées

|                               |  |
|-------------------------------|--|
| VIH<br>Hépatite B<br>Syphilis |  Prise de sang.<br> Il n'est pas nécessaire d'être à jeun.   |
| Chlamydiae<br>Gonocoque       |  Prélèvement urinaire ou auto-prélèvement vaginal.<br> et/ou anus<br> et/ou gorge } en fonction de vos pratiques sexuelles. |

## 5 Pour faire votre dépistage, souhaitez-vous réaliser un prélèvement urinaire ou vaginal\* ?

\*Si vous êtes une femme : un auto-prélèvement vaginal est préférable en terme de performance par rapport au prélèvement urinaire.

- Prélèvement vaginal  
 Prélèvement urinaire

## 6 Avez vous eu des rapports ANAUX non protégés ?

- OUI  
 NON

**SI OUI :** Vous devez faire vous-même un prélèvement au niveau de l'anus. Le laboratoire vous donnera le matériel nécessaire pour le faire. Répondez ensuite à la question 7.

**SI NON :** Pas besoin de prélèvement au niveau de l'anus. Répondez ensuite à la question 7.

## 7 Avez vous eu des rapports ORAUX non protégés (fellation, cunnilingus, anulingus) ?

- OUI  
 NON

**SI OUI :** Vous devez faire un prélèvement au niveau de la gorge. Le laboratoire peut le faire ou vous donner le matériel pour le faire vous-même au labo.

**SI NON :** Pas besoin de prélèvement au niveau de la gorge.

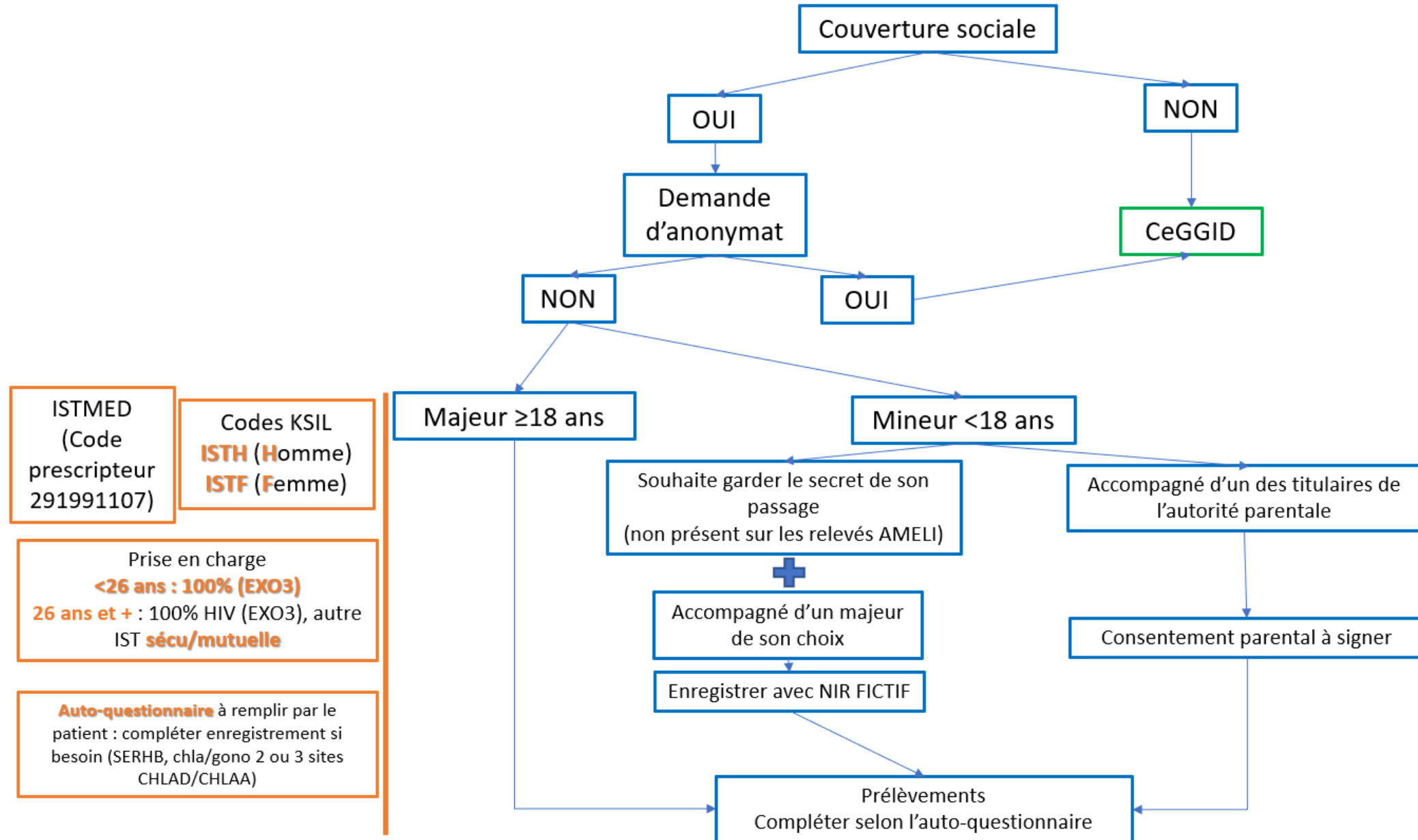
## MON TEST IST EN LABORATOIRE

**Ce document fait office de pièce jointe sous SCOR dans le cadre du dépistage des infections sexuellement transmissibles (IST) réalisé à la demande du patient, sans ordonnance, dans les laboratoires de biologie médicale.**

Merci de cocher les dépistages effectivement réalisés :

- Virus de l'Immunodéficience Humaine (VIH)
- Virus de l'Hépatite B (VHB)
- Treponema pallidum* (syphilis)
- Chlamydia trachomatis* et *Neisseria gonorrhoeae*
  - 1 site
  - 2 sites
  - 3 sites

# CAT au laboratoire : algorithme décisionnel





# Rendu de résultats

- Au patient
- Bloc sur compte-rendu pour des résultats négatifs/positifs
- Appel du patient par le biologiste pour CAT ou entretien spécifique

# Bloc CR patient si IST négatives

Les résultats des dépistages effectués montrent que vous n'avez pas d'infection sexuellement transmissible pour la (ou les) infections ci-dessus.

Si vous avez eu des rapports sexuels non protégés par un préservatif au cours des trois derniers mois, il est important de répéter le dépistage, vous pouvez consulter les délais de contamination pour chacune des infections sexuellement transmissibles. Pour vous protéger des IST, il existe différents moyens.

- Un rapport sexuel non protégé par un préservatif peut entraîner une grossesse non désirée. Si vous ne prenez pas de contraception et/ou s'il y a eu un oubli de contraception : vous pouvez demander une contraception d'urgence sans ordonnance et sans avance de frais en pharmacie ou dans les centres de santé sexuelle et Centres gratuits d'information, de dépistage et de diagnostic (**CeGIDD**).

Retrouvez ces informations sur le site Questions Sexualités : <https://questionsexualite.fr/>. Vous pouvez également contacter Sexualité info santé au 0800 840 800, 7 jours sur 7 (jours fériés compris), de 8 h à 23 h, qui pourra répondre à vos questions.

Si vous avez été victimes de violences : vous pouvez contacter le 3919 : Violences Femmes Info ou le 116006 : numéro d'aide aux victimes du Ministère de la justice.

# Bloc CR patient si au moins une IST positive

**Le résultat de dépistage est positif pour une ou plusieurs infection(s) Sexuellement Transmissible(s) (IST).** Cela signifie que vous êtes porteur d'une ou plusieurs IST qui ont été dépistées lors du prélèvement (Chlamydia trachomatis, gonocoque, hépatite B, syphilis et VIH). **Afin de bénéficier d'un traitement et d'un suivi médical adaptés, consultez un professionnel de santé (médecin traitant ou généraliste ; sage-femme ou gynécologue).**

**En cas de difficulté pour accéder à une consultation médicale, vous trouverez ci-dessous les liens de :**

- La Cartographie pour accéder à une consultation médicale (Soins non programmés de la région CVL) : <https://urpsml-centre.org/nos-actions/snp-pdsa-sas/soins-non-programmes/>
- L'annuaire des CeGIDD de la région CVL : <https://www.masantesexuelle-cvl.fr/>

En attendant d'avoir accès à une consultation médicale, le ou la biologiste peut répondre à vos questions.



- Il est important, dès maintenant, d'utiliser un préservatif de façon systématique en cas de rapports sexuels (rapport vaginal, anal ou oral), et ce, jusqu'à ce qu'un médecin vous informe que vous n'êtes plus à risque de contaminer votre ou vos partenaire.s.
- Un rapport non protégé par un préservatif peut entraîner une grossesse non désirée. Si vous ne prenez pas de contraception et/ou s'il y a eu un oubli de contraception : vous pouvez demander une [contraception d'urgence sans ordonnance et sans avance de frais en pharmacie](#) ou dans les centres de santé sexuelle et les Centres gratuits d'information, de dépistage et de diagnostic (CeGIDD).

Retrouvez toutes ces informations sur le site [Questions Sexualités](https://questionsexualite.fr/) : <https://questionsexualite.fr/>. Vous pouvez également contacter Sexualité info santé au 0 800 840 800, 7 jours sur 7 (jours fériés compris), de 8 h à 23 h, qui pourra répondre à vos questions.

Si vous avez été victime de violences : vous pouvez contacter le [3919](#) : Violences Femmes Info ou le [116006](#) : numéro d'aide aux victimes du Ministère de la justice.

## Les CeGIDD Centre Val de Loire

### **CEGIDD 18 BOURGES**

Adresse : CH BOURGES 145 avenue François Mitterrand  
CS 30010 18020 BOURGES CEDEX  
Email : [cegidd.prevention@ch-bourges.fr](mailto:cegidd.prevention@ch-bourges.fr)  
Téléphone : 02 48 48 47 87

### **CEGIDD 28 CHARTRES**

Adresse : 55 rue du grand Faubourg 28000 Chartres  
Email : [cellule.psp28@ch-dreux.fr](mailto:cellule.psp28@ch-dreux.fr)  
Téléphone : 02 37 51 54 00

### **CEGIDD 28 DREUX**

Adresse : CH DREUX 44 Av. du Président John Fitzgerald  
Kennedy, 28100 Dreux  
Email : [secretariat.psp28@ch-dreux.fr](mailto:secretariat.psp28@ch-dreux.fr)  
Téléphone : 02 37 51 77 35 ou 02 37 51 77 04

### **CEGIDD 37 TOURS**

Adresse : 5 rue Jehan FOUQUET, 37000, Tours  
Email : [cegidd@chu-tours.fr](mailto:cegidd@chu-tours.fr)  
Téléphone : 02 47 47 38 91

### **CEGIDD 37 PERMANENCES MENSUELLES À AMBOISE**

Adresse : Maison Départementale de la Solidarité 4 Rue  
Grégoire de Tours 37400 Amboise  
Email : [cegidd@chu-tours.fr](mailto:cegidd@chu-tours.fr)  
Téléphone : 02 47 47 38 91

### **CEGIDD 41 BLOIS**

Adresse : CH BLOIS Mail Pierre Charlot 41016 Blois  
CEDEX  
Email : [cegidd41@ch-blois.fr](mailto:cegidd41@ch-blois.fr)  
Téléphone : 02 54 55 67 69

### **CEGIDD 45 MONTARGIS**

Adresse : 40 rue Périer 45200 Montargis  
Email : [association@associationespace.fr](mailto:association@associationespace.fr)  
Téléphone : 02 38 28 77 80

### **CEGIDD 45 GIEN**

Adresse : 2 Avenue Jean Villejean - 45500 Gien  
Téléphone : 02.38.29.40.40

### **CEGIDD 18 VIERZON**

Adresse : CH VIERZON 33 rue Léo Méridot 18100 Vierzon  
Email : [cegidd@ch-vierzon.fr](mailto:cegidd@ch-vierzon.fr)  
Téléphone : 02 48 52 34 80  
Site internet : Site internet

### **CEGIDD 28 NOGENT-LE-ROTROU**

Adresse : 16 rue de la Serine 28400 Arcisses  
Email : [cellule.psp28@ch-dreux.fr](mailto:cellule.psp28@ch-dreux.fr)  
Téléphone : 02 37 51 54 00

### **CEGIDD 36 CHATEAUROUX**

Adresse : CH Site de Châteauroux 216 Avenue de Verdun,  
36000 Châteauroux  
Email : [cegidd36@ch-chateauroux.fr](mailto:cegidd36@ch-chateauroux.fr)  
Téléphone : 02 54 29 64 08

### **CEGIDD 37 PERMANENCES MENSUELLES À LOCHES**

Adresse : Maison Départementale de la Solidarité 24b  
Avenue du Général De Gaulle 37600 Loches  
Email : [cegidd@chu-tours.fr](mailto:cegidd@chu-tours.fr)  
Téléphone : 02 47 47 38 91

### **CEGIDD 37 PERMANENCES MENSUELLES À CHINON**

Adresse : Centre Hospitalier du Chinonais Saint Benoit la  
Forêt - Route de Tours 37500 Saint Benoit la Forêt  
Email : [cegidd@chu-tours.fr](mailto:cegidd@chu-tours.fr)  
Téléphone : 02 47 47 38 91  
Site internet : [Site internet](#)

### **CEGIDD 45 D'ORLÉANS**

Adresse : HÔPITAL PORTE MADELEINE Espace de santé  
d'Orléans service Grand dispensaire : CeGIDD 1er étage 1  
rue Porte-Madeleine  
Email : [alix.bellion@chr-orleans.fr](mailto:alix.bellion@chr-orleans.fr)  
Téléphone : 02 38 74 45 54

### **CEGIDD45 DE PITHIVIERS**

Adresse : 10 Bd Beauvallet, 45300 Pithiviers  
Téléphone : 02 38 32 31 31



Contact de la navigation COREVIH :  
02.34.37.89.94 – [corevih@chu-tours.fr](mailto:corevih@chu-tours.fr)



# Chiffres à 6 mois (Sept 2024 à Fév 2025)

- **2689 demandes** de « Mon test IST » entre le 05/09/2024 et le 28/02/2025

|  | Code NABM                | TOTAL | Analyses<br>« Mon test<br>IST » |
|--|--------------------------|-------|---------------------------------|
| HIV                                      | 0388<br>0393 (sans ordo) | 17923 | 2430 (13.6%)                    |
| Hépatite B                               | 4500                     | 18185 | 1437 (7.9%)                     |
| Syphilis                                 | 1256                     | 12626 | 2123 (16.8%)                    |
| Chlamydiae/gonocoque vaginal             |                          | 7525  | 775 (10.3%)                     |
| Chlamydiae/gonocoque 1er jet<br>d'urines | 5301<br>5302 (2 sites)   | 4366  | 1168 (26.8%)                    |
| Chlamydiae/gonocoque anal                | 5303 (3 sites)           | 874   | 176 (20.1%)                     |
| Chlamydiae/gonocoque gorge               |                          | 2127  | 1060 (49,8%)                    |

# Chiffres à 6 mois (Sept 2024 à Fév 2025)

- **2689 demandes** de « Mon test IST » entre le 05/09/2024 et le 28/02/2025
- **199 demandes ayant au moins une IST positive soit 7.4% :**

| Test   | TOTAL | Analyses « Mon test IST » | Nombre de Positifs (%)  |
|--|-------|---------------------------|-------------------------|
| HIV  | 17923 | 2430 (13.6%)              | 2 (0.08%)               |
| Hépatite B                                   | 18185 | 1437 (7.9%)               | 1 (0.07%)               |
| Syphilis                                     | 12626 | 2123 (16.8%)              | 3 (0.02%)               |
| <b>Chlamydiae/gonocoque vaginal</b>          | 7525  | 775 (10.3%)               | <b>68/6 (8.8%/0.8%)</b> |
| <b>Chlamydiae/gonocoque 1er jet d'urines</b> | 4366  | 1168 (26.8%)              | <b>90/7 (7.7%/0.6%)</b> |
| <b>Chlamydiae/gonocoque anal</b>             | 874   | 176 (20.1%)               | <b>17/6 (9.7%/3.4%)</b> |
| Chlamydiae/gonocoque gorge                   | 2127  | 1060 (49,8%)              | 18/11 (1.7%/1.0%)       |

# Chiffres à 6 mois (Sept 2024 à Fév 2025)

- **2689 demandes** de « Mon test IST » entre le 05/09/2024 et le 28/02/2025
- **199 demandes ayant au moins une IST positive soit 7.4% :**
  - **Chlamydiae +++ Gono+**
  - 2 cas de HIV positifs (confirmation par technique de confirmation Western blot)
  - 1 cas d'hépatite B (IgM antiHBc négatif excluant une hépatite B aigue)
  - 3 cas de syphilis
    - 1 suivi (syphilis pos en 2023) : test non tréponémique dilution 2
    - 1 découverte de syphilis : test non tréponémique dilution 4
    - 1 découverte de syphilis : test non tréponémique dilution 4 (co-infections Chlamydiae et gonocoque au niveau anal + gonocoque au niveau gorge)

**Merci pour votre attention**