

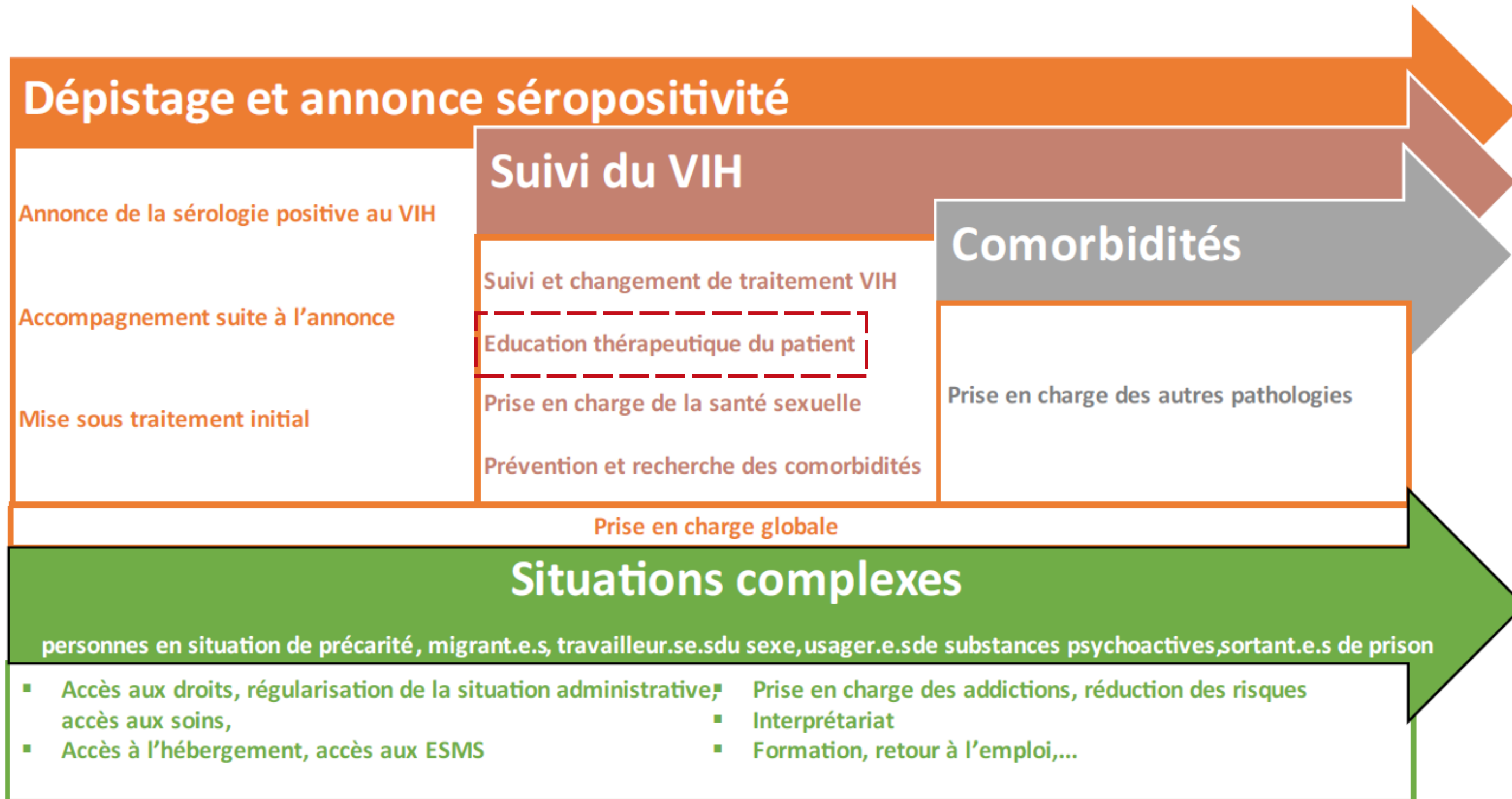
ASSEMBLÉE PLÉNIÈRE VIH

Présentation de l'éducation
thérapeutique en CVL

21 mai 2024 | TOURS

JOURNÉES PARCOURS

1



DÉFINITION DE L'ETP

« vise à aider les patients à acquérir ou maintenir les compétences dont ils ont besoin pour gérer au mieux leur vie avec une maladie chronique. Elle fait partie intégrante et de façon permanente de la prise en charge du patient. Elle comprend des activités organisées, y compris un soutien psychosocial, conçues pour rendre les patients conscients et informés de leur maladie, des soins, de l'organisation et des procédures hospitalières, et des comportements liés à la santé et à la maladie. Ceci a pour but de les aider, ainsi que leurs familles, à comprendre leur maladie et leur traitement, à collaborer ensemble et à assumer leurs responsabilités dans leur propre prise en charge, dans le but de les aider à maintenir et améliorer leur qualité de vie. » Rapport OMS-Europe, 1996

DÉFINITION DE L'ETP

« L'ETP s'entend comme un processus de renforcement des capacités du malade et de son entourage à prendre en charge l'affection qui le touche, sur la base d'actions intégrées au projet de soins » Rapport Saout, 2010

DIFFÉRENTS TYPES D'ACTION

4

Programme ETP :

Ensembles d'actions structurées selon un cadre réglementaire

Activité Educative Ciblée Personnalisée (AECPP) :

Apprentissage ponctuel pour répondre à un besoin éducatif précis

Actions d'accompagnement :

Assistance et soutien aux patients et leur entourage

(ex : groupe de parole)

PROGRAMME ETP

- **Elaboration :**

Cahier des charges

Coordination du programme

Compétences des intervenants

- **Déclaration :**

Auprès de l'ARS

Pas de durée de validité/ de renouvellement

Obligation auto-évaluation annuelle et évaluation quadriennale

Types de financement	Montant	Critères - Eligibilité
Activité du programme	300€ / BEP initial	Programme dispensé en "venue externe" et/ou en distanciel
Activité du programme	200€ / BEP de suivi	Programme dispensé en "venue externe" et/ou en distanciel
Coordination du programme	1000€	Structure assurant la coordination du programme
Soutien au démarrage	Variable selon besoins	Déclaration d'un nouveau programme - dispensé en "venue externe" et/ou en distanciel
Soutien au déploiement des programmes ambulatoires	Variable selon besoins	Uniquement structures ambulatoires

Document "Modalités de financement des programmes d'Education thérapeutique du patient par le Fonds d'intervention régional (FIR)" :

<https://www.centre-val-de-loire.ars.sante.fr/media/114107/download?inline>

LES ACTEURS EN ETP

- Pôle régional de ressources, de compétences et d'expertise



Coordination
régionale | ETP
Centre-Val de Loire

- Coordinations Départementales en ETP

Ces coordinations peuvent accompagner les acteurs dans la construction, le suivi et l'évaluation de programme.

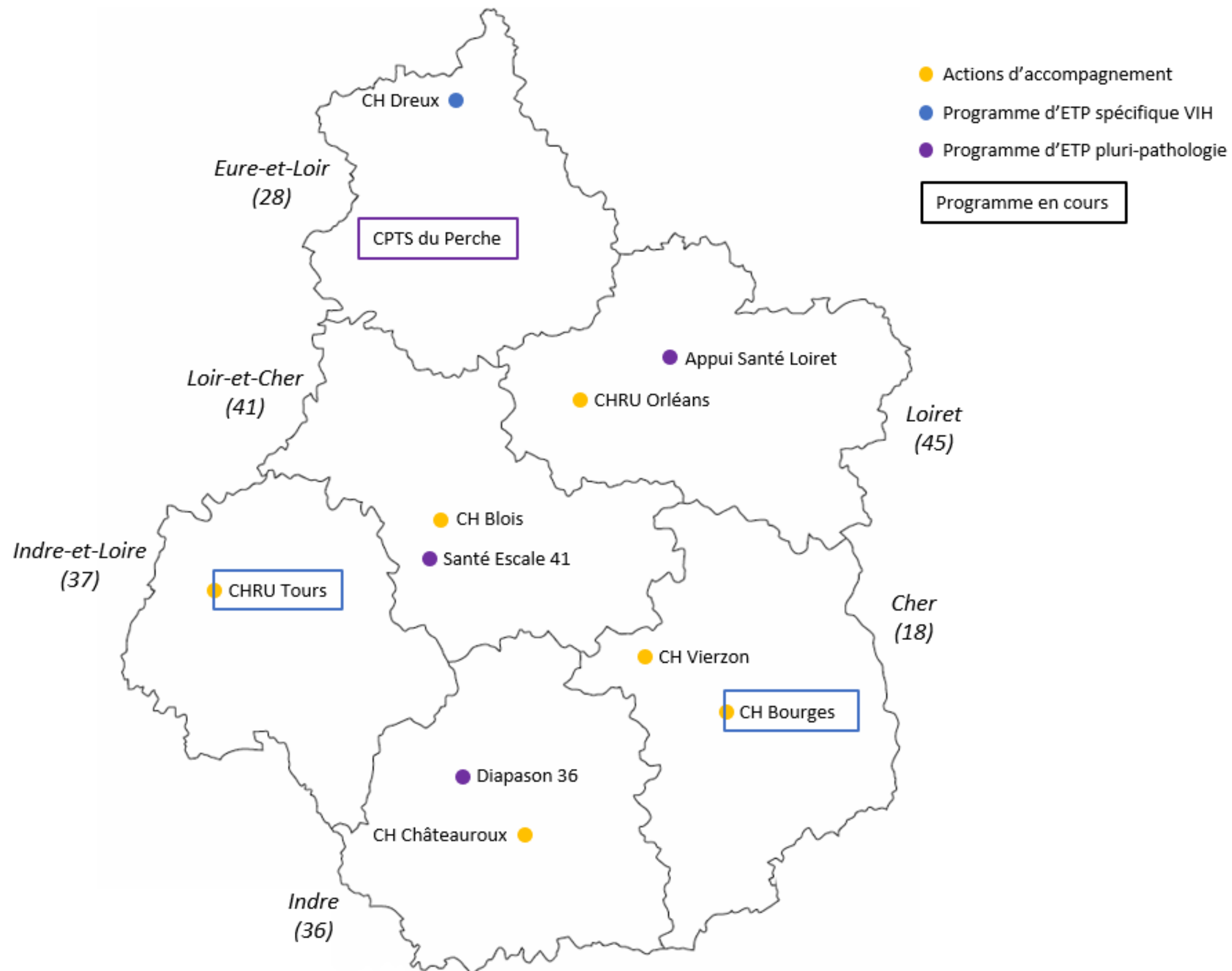
<https://prevaloir.fr/>



PRÉVALOIR

Promouvoir l'Éducation Thérapeutique
du Patient en Centre-Val de Loire

ACTIONS EN CVL



	CH Bourges	CH Vierzon	Appui Santé Berry	CH Dreux	CH Chartres	Appui Santé 28	CPTS du Perche	CH Châteauroux	DIAPASON 36	CHRU Tours	DAC 37	CH Blois	Santé Escalé 41	CHRU Orléans	CH Montargis	Appui santé Loiret
Département	18	18	18	28	28	28	28	36	36	37	37	41	41	45	45	45
Thématique	VIH	VIH	/	VIH	/	/	Pluripatho	Pluripatho	Pluripatho	VIH	/	VIH	Pluripatho	VIH	/	Pluripatho
Typologie	Actions d'accompagnement avec personne formée ETP	Actions d'accompagnement	/	Programme ETP	/	/	Programme ETP	Actions d'accompagnement avec personne formée ETP	Programme ETP	Actions d'accompagnement avec personne formée ETP	/	Actions d'accompagnement avec personne formée ETP	Programme ETP	Actions d'accompagnement avec personne formée ETP	/	Programme ETP
Note	Questionnaire des besoins en cours d'élaboration pour monter programme ETP	Orientation psy ou IDE	Pas de réponse		Rien faute de temps et de personnel	Rien	En cours d'écriture	Service de médecine	Pas de besoin VIH exprimé	Créneaux ETP Programme ETP en cours d'écriture	Pas de réponse	Par l'infectiologue et IDE	Pas de besoin VIH exprimé / expérimentation du programme	Créneaux ETP	Rien	Partie individuelle psychosociale à destination d'un public migrant

CHIFFRES EN CVL

Nombre de PVVIH	CVL	45	41	37	36	28	18
ND 2023	133	51	12	35	7	13	15
CV + en 2023 (FA totale)	521	252	17	150	16*	54*	12*
Difficultés de suivi avec CV +	113	52	5	36	3*	14*	2*

* extrapolations d'après les chiffres départementaux récupérés

CONCLUSION

Structurer les besoins identifiés :

- Lors de l'annonce
- Lors d'un échappement thérapeutique

Réflexions autour du Bilan Educatif Partagé, des acteurs/ partenaires, des contenus...

→ Proposition d'un groupe de travail

Si intéressé : f.courant@chu-tours.fr